

## Версия варианта для печати

1 Найдите значение выражения  $\left(\frac{11}{30} - \frac{17}{36}\right) : \frac{19}{45}$ .

2 Найдите произведение чисел  $6 \cdot 10^{-6}$  и  $1,1 \cdot 10^4$ .

3 В выборах участвовали два кандидата. Голоса избирателей распределились между ними в отношении 3:2. Сколько процентов голосов получил проигравший?

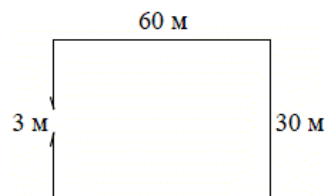
4 Мощность постоянного тока (в ваттах) вычисляется по формуле  $P = I^2 R$ , где  $I$  — сила тока (в амперах),  $R$  — сопротивление (в омах). Пользуясь этой формулой, найдите сопротивление  $R$  (в омах), если мощность составляет 224 Вт, а сила тока равна 4 А.

5 Найдите значение выражения  $\log_3 40,5 + \log_3 6$ .

6 В среднем за день во время конференции расходуется 70 пакетиков чая. Конференция длится 4 дня. В пачке чая 100 пакетиков. Какого наименьшего количества пачек чая хватит на все дни конференции?

7 Найдите корень уравнения:  $\left(\frac{1}{5}\right)^{5-x} = 125$ .

8 Участок земли имеет прямоугольную форму. Стороны прямоугольника 30 м и 60 м. Найдите длину забора (в метрах), которым нужно огородить участок, если в заборе нужно предусмотреть ворота шириной 3 м.



9 Установите соответствие между величинами и их возможными значениями: к каждому элементу первого столбца подберите соответствующий элемент из второго столбца.

ВЕЛИЧИНЫ	ВОЗМОЖНЫЕ ЗНАЧЕНИЯ
А) высота потолка в комнате	1) 102 м
Б) длина тела кошки	2) 2,8 м
В) высота Исаакиевского собора в Санкт-Петербурге	3) 3650 км
Г) длина Оби	4) 54 см

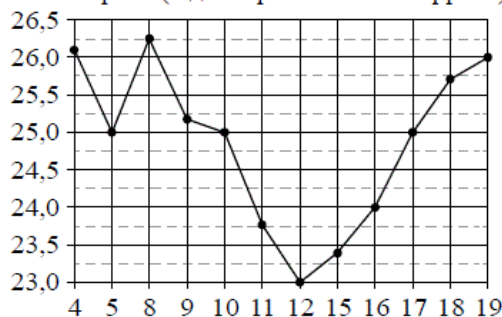
В таблице под каждой буквой, соответствующей величине, укажите номер её возможного значения.

Ответ:

А	Б	В	Г

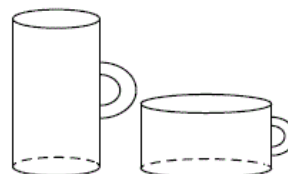
10 В среднем из 1400 садовых насосов, поступивших в продажу, 7 подтекают. Найдите вероятность того, что один случайно выбранный для контроля насос не подтекает.

- 11 На рисунке жирными точками показана цена нефти на момент закрытия биржевых торгов во все рабочие дни с 4 по 19 апреля 2002 года. По горизонтали указываются числа месяца, по вертикали — цена барреля нефти в долларах США. Для наглядности жирные точки на рисунке соединены линиями. Определите по рисунку наименьшую цену нефти на момент закрытия торгов в период с 4 по 9 апреля (в долларах США за баррель).

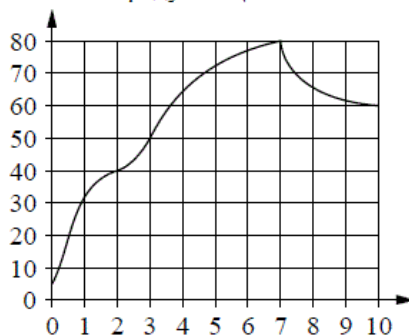


- 12 Семья из трёх человек планирует поехать из Санкт-Петербурга в Вологду. Можно ехать поездом, а можно — на своей машине. Билет на поезд на одного человека стоит 810 рублей. Автомобиль расходует 10 литров бензина на 100 километров пути, расстояние по шоссе равно 700 км, а цена бензина равна 35 рублей за литр. Сколько рублей придётся заплатить за наиболее дешёвую поездку на трюх?

- 13 Даны две кружки цилиндрической формы. Первая кружка вдвое выше второй, а вторая в четыре раза шире первой. Во сколько раз объём второй кружки больше объёма первой?



- 14 На графике изображена зависимость температуры от времени в процессе разогрева двигателя легкового автомобиля. На горизонтальной оси отмечено время в минутах, прошедшее с момента запуска двигателя, на вертикальной оси — температура двигателя в градусах Цельсия.



Пользуясь графиком, поставьте в соответствие каждому интервалу времени характеристику температуры.

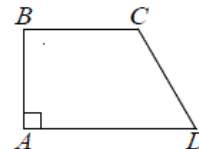
- | ИНТЕРВАЛЫ ВРЕМЕНИ | ХАРАКТЕРИСТИКИ  |
|-------------------|---|
| А) 0–1 мин.       | 1) температура росла и на всём интервале была выше 60°C |
| Б) 2–3 мин.       | 2) температура падала                                   |
| В) 4–6 мин.       | 3) температура росла быстрее всего                      |
| Г) 7–9 мин.       | 4) температура находилась в пределах от 40°C до 50°C    |

В таблице под каждой буквой укажите соответствующий номер.

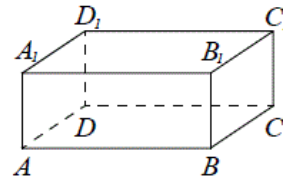
Ответ:

А	Б	В	Г

- 15 В прямоугольной трапеции  $ABCD$  с основаниями  $BC$  и  $AD$  угол  $BAD$  прямой,  $AB=4$ ,  $BC=CD=5$ . Найдите среднюю линию трапеции.



- 16 В прямоугольном параллелепипеде  $ABCD A_1 B_1 C_1 D_1$  рёбра  $DA$ ,  $DC$  и диагональ  $DA_1$  равны соответственно 3, 5 и  $\sqrt{34}$ . Найдите объём параллелепипеда  $ABCD A_1 B_1 C_1 D_1$ .



- 17 Каждому из четырёх чисел в левом столбце соответствует отрезок, которому оно принадлежит. Установите соответствие между числами и отрезками из правого столбца.

	ЧИСЛА	ОТРЕЗКИ
А)	$\log_2 10$	1) [1; 2]
Б)	$\frac{7}{3}$	2) [2; 3]
В)	$\sqrt{26}$	3) [3; 4]
Г)	$0,6^{-1}$	4) [5; 6]

Впишите в приведённую в ответе таблицу под каждой буквой соответствующую цифру.

Ответ:

А	Б	В	Г

- 18 Школа приобрела стол, доску, магнитофон и принтер. Известно, что принтер дороже магнитофона, а доска дешевле магнитофона и дешевле стола. Выберите утверждения, которые следуют из приведённых данных.

- 1) Магнитофон дешевле стола.
- 2) Принтер дороже доски.
- 3) Доска — самая дешёвая из покупок.
- 4) Принтер и стол точно не стоят одинаково.

В ответе запишите номера выбранных утверждений без пробелов, запятых и других дополнительных символов.

- 19 Вычеркните в числе 53164018 три цифры так, чтобы получившееся число делилось на 15. В ответе укажите ровно одно получившееся число.

- 20 В обменном пункте можно совершить одну из двух операций:

- 1) за 3 золотых монеты получить 4 серебряных и одну медную;
- 2) за 6 серебряных монет получить 4 золотых и одну медную.

У Николы были только серебряные монеты. После посещения обменного пункта серебряных монет у него стало меньше, золотых не появилось, зато появилось 35 медных. На сколько уменьшилось количество серебряных монет у Николы?