

Версия варианта для печати

1 Найдите значение выражения $4\frac{1}{4} + \frac{5}{2} \cdot 7,5$.

2 Найдите значение выражения $\frac{(9^{-4})^2}{9^{-10}}$.

3 14 выпускников школы собираются учиться в технических вузах. Они составляют 28% от числа всех выпускников. Сколько в школе выпускников?

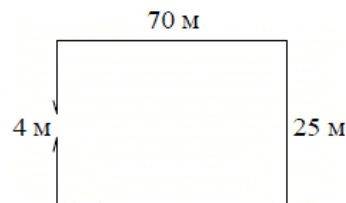
4 Мощность постоянного тока (в ваттах) вычисляется по формуле $P = I^2 R$, где I — сила тока (в амперах), R — сопротивление (в омах). Пользуясь этой формулой, найдите сопротивление R (в омах), если мощность составляет 224 Вт, а сила тока равна 4 А.

5 Найдите $3 \cos x$, если $\sin x = -\frac{2\sqrt{2}}{3}$ и $270^\circ < x < 360^\circ$.

6 В доме, в котором живёт Люда, 5 этажей и несколько подъездов. На каждом этаже находится по 3 квартиры. Люда живёт в квартире №23. В каком подъезде живёт Люда?

7 Найдите корень уравнения $1 + 8(3x + 7) = 9$.

8 Участок земли имеет прямоугольную форму. Стороны прямоугольника 25 м и 70 м. Найдите длину забора (в метрах), которым нужно огородить участок, если в заборе нужно предусмотреть ворота шириной 4 м.



9 Установите соответствие между величинами и их возможными значениями: к каждому элементу первого столбца подберите соответствующий элемент из второго столбца.

ВЕЛИЧИНЫ	ВОЗМОЖНЫЕ ЗНАЧЕНИЯ
А) высота потолка в комнате	1) 102 м
Б) длина тела кошки	2) 2,8 м
В) высота Исаакиевского собора в Санкт-Петербурге	3) 3650 км
Г) длина Оби	4) 54 см

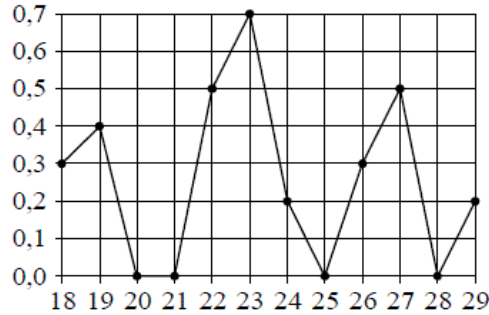
В таблице под каждой буквой, соответствующей величине, укажите номер её возможного значения.

Ответ:

А	Б	В	Г

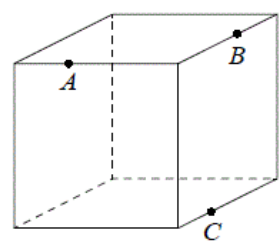
10 В чемпионате по гимнастике участвуют 64 спортсменки: 20 из Японии, 28 из Китая, остальные — из Кореи. Порядок, в котором выступают гимнастки, определяется жребием. Найдите вероятность того, что спортсменка, выступающая первой, окажется из Кореи.

- 11 На рисунке жирными точками показано суточное количество осадков, выпавших в Якутске с 18 по 29 октября 1986 года. По горизонтали указываются числа месяца, по вертикали — количество осадков, выпавших в соответствующий день, в миллиметрах. Для наглядности жирные точки на рисунке соединены линиями. Определите по рисунку, какое максимальное количество осадков в сутки выпадало за данный период. Ответ дайте в миллиметрах.

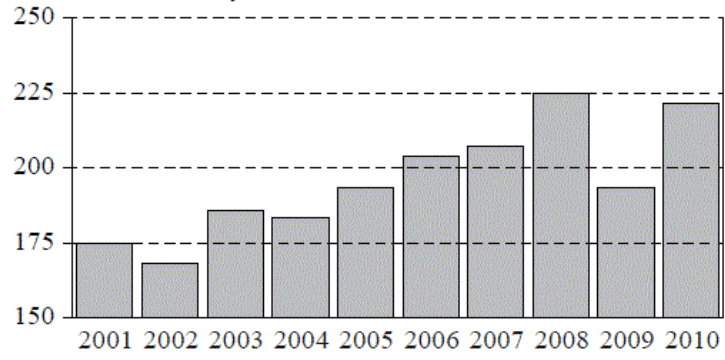


- 12 Для того чтобы связать свитер, хозяйке нужно 600 граммов шерстяной пряжи синего цвета. Можно купить синюю пряжу по цене 60 рублей за 100 граммов, а можно купить неокрашенную пряжу по цене 50 рублей за 100 граммов и окрасить её. Один пакетик краски стоит 40 рублей и рассчитан на окраску 300 граммов пряжи. Какой вариант покупки дешевле? В ответе напишите, сколько рублей будет стоить эта покупка.

- 13 Плоскость, проходящая через три точки A , B и C , разбивает куб на два многогранника. Сколько вершин у многогранника, у которого больше граней?



- 14 На диаграмме изображён среднегодовой объём добычи угля в России открытым способом в период с 2001 по 2010 годы. По горизонтали указывается год, по вертикали — объём добычи угля в миллионах тонн.



Пользуясь диаграммой, поставьте в соответствие каждому из указанных периодов времени характеристику добычи угля.

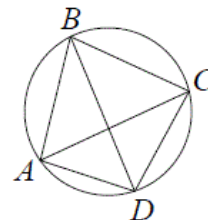
ПЕРИОДЫ ВРЕМЕНИ	ХАРАКТЕРИСТИКИ ДОБЫЧИ УГЛЯ
А) 2002–2004	1) в течение периода объёмы добычи сначала уменьшались, а затем стали расти
Б) 2004–2006	2) объём добычи в первые два года почти не менялся, а затем резко вырос
В) 2006–2008	3) объём добычи медленно рос в течение периода
Г) 2008–2010	4) объём добычи ежегодно составлял меньше 190 млн т

В таблице под каждой буквой укажите соответствующий номер.

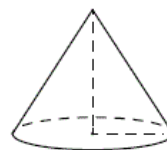
Ответ:

А	Б	В	Г

- 15 Четырёхугольник $ABCD$ вписан в окружность. Угол ABC равен 70° , угол CAD равен 49° . Найдите угол ABD . Ответ дайте в градусах.



- 16 Объём конуса равен 9π , а его высота равна 3. Найдите радиус основания конуса.



- 17 Каждому из четырёх чисел в левом столбце соответствует отрезок, которому оно принадлежит. Установите соответствие между числами и отрезками из правого столбца.

	ЧИСЛА	ОТРЕЗКИ
А)	$\log_5 20$	1) $[0; 1]$
Б)	$\frac{29}{13}$	2) $[1; 2]$
В)	$\sqrt{10}$	3) $[2; 3]$
Г)	$2,3^{-3}$	4) $[3; 4]$

Впишите в приведённую в ответе таблицу под каждой буквой соответствующую цифру.

Ответ:

А	Б	В	Г

- 18 В классе учится 30 человек, из них 20 человек посещают кружок по истории, а 16 человек — кружок по математике. Выберите утверждения, которые следуют из приведённых данных.

В этом классе

- 1) найдутся хотя бы два человека, которые посещают оба кружка
- 2) если ученик не ходит на кружок по истории, то он обязательно ходит на кружок по математике
- 3) нет ученика, который не посещает ни кружок по истории, ни кружок по математике
- 4) не найдётся 17 человек, которые посещают оба кружка

В ответе запишите номера выбранных утверждений без пробелов, запятых и других дополнительных символов.

- 19 Цифры четырёхзначного числа, кратного 5, записали в обратном порядке и получили второе четырёхзначное число. Затем из первого числа вычли второе и получили 2457. Приведите пример такого числа.

